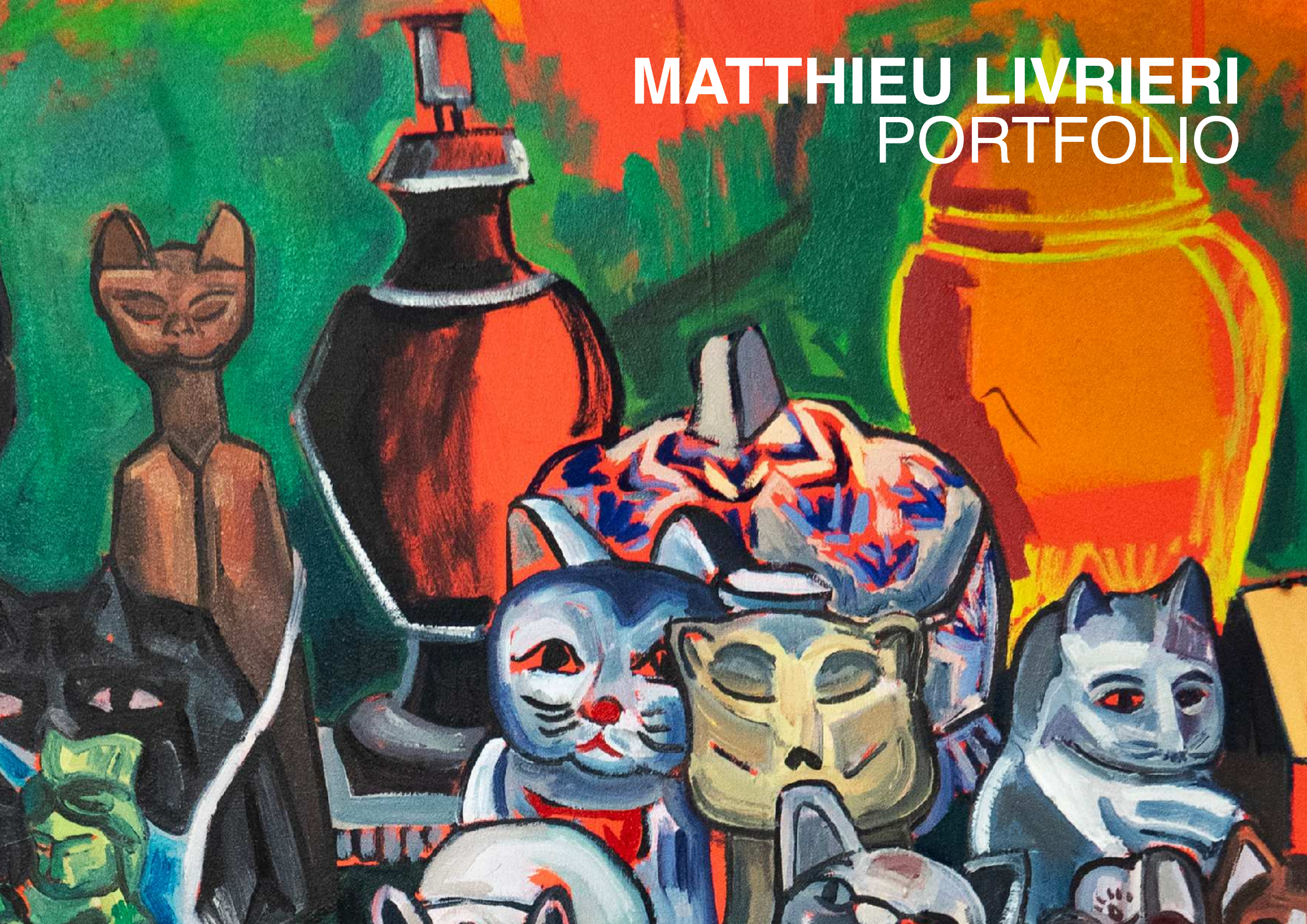


MATTHIEU LIVRIERI PORTFOLIO



Matthieu Livrieri (né en 1999 en France) orchestre un spectacle chromatique et un jeu de perspectives pour saisir le quotidien. Il plonge le spectateur dans des scènes vibrantes et authentiques, sans filtre.

À travers une pratique du dessin et de la peinture à l'huile, Livrieri développe un langage visuel expressif et stylisé. En explorant des perspectives fragmentées et en jouant avec une palette de couleurs exubérante, chaque œuvre capture un instant unique de la vie quotidienne, immergé dans une étrange solitude et une mélancolie particulière.

Matthieu Livrieri a été diplômé aux *Beaux-Arts de Montpellier* (France) en 2022 et a poursuivi sa scolarité à l'*École Nationale Supérieure des Arts Visuels de la Cambre* en section Peinture (Belgique).

Son travail a déjà été exposé à New York (États-Unis) avec la *Galerie Thierry Goldberg*, à la *Eve Leibe Gallery* à Londres (Royaume-Uni), à la *Galerie Lazarew* à Paris (France), ainsi qu'au *Botanique* à Bruxelles (Belgique)...



+33(0)7 829 88175 - matthieu.livrieri@gmail.com

Scolarité.

Ecole supérieure des arts visuels de la Cambre, Brussels, Belgium 2021-2024

Ecole supérieure des Beaux Arts, Montpellier, France 2018-2021 (DNA)

Ecole supérieure d'art de Grenoble, France 2017-2018

Exhibition.

2024

Group Show, It's a small world, Blossom Art Agency, Paris, FR

Solo Show, Vivre en couleurs, Galerie Heimat, Saint-Remy-de-Provence, FR

Solo Show, États des lieux, Galerie Alter Art, Grenoble, FR

2023

Solo Show, Ce qui reste, Thierry Goldberg Gallery, New York, USA

Group Show, Eve Presents #3, Eve Leibe Gallery, London, UK

Group Show, WHEN THE WORDS BECOME FORM, Botanique, Brussels, BE

Group Show, Contemporary paintings, Pelgrins Contemporary, Keswick, UK

2022

Solo Show, Des gens de la vie, Mairie de la Côte Saint André, FR

Solo Show, Traité du regard, Galerie Hangart, Grenoble, FR

Group Show, Paysages Intimes, Galerie Lazarew, Paris, FR

Solo Show, Qui a dit que la nature était verte, Galerie Rabot, Grenoble, FR

2021

Group Show, Contemporary Painting, Brick Lane Gallery, London, UK

Group Show, Footprints, Art Hub, London, UK

2019

Group Show, Space Junk Gallery, Grenoble, FR

Group Show, «48H», Galerie Aperto, Montpellier, FR

Le bonnet rayé

110x180

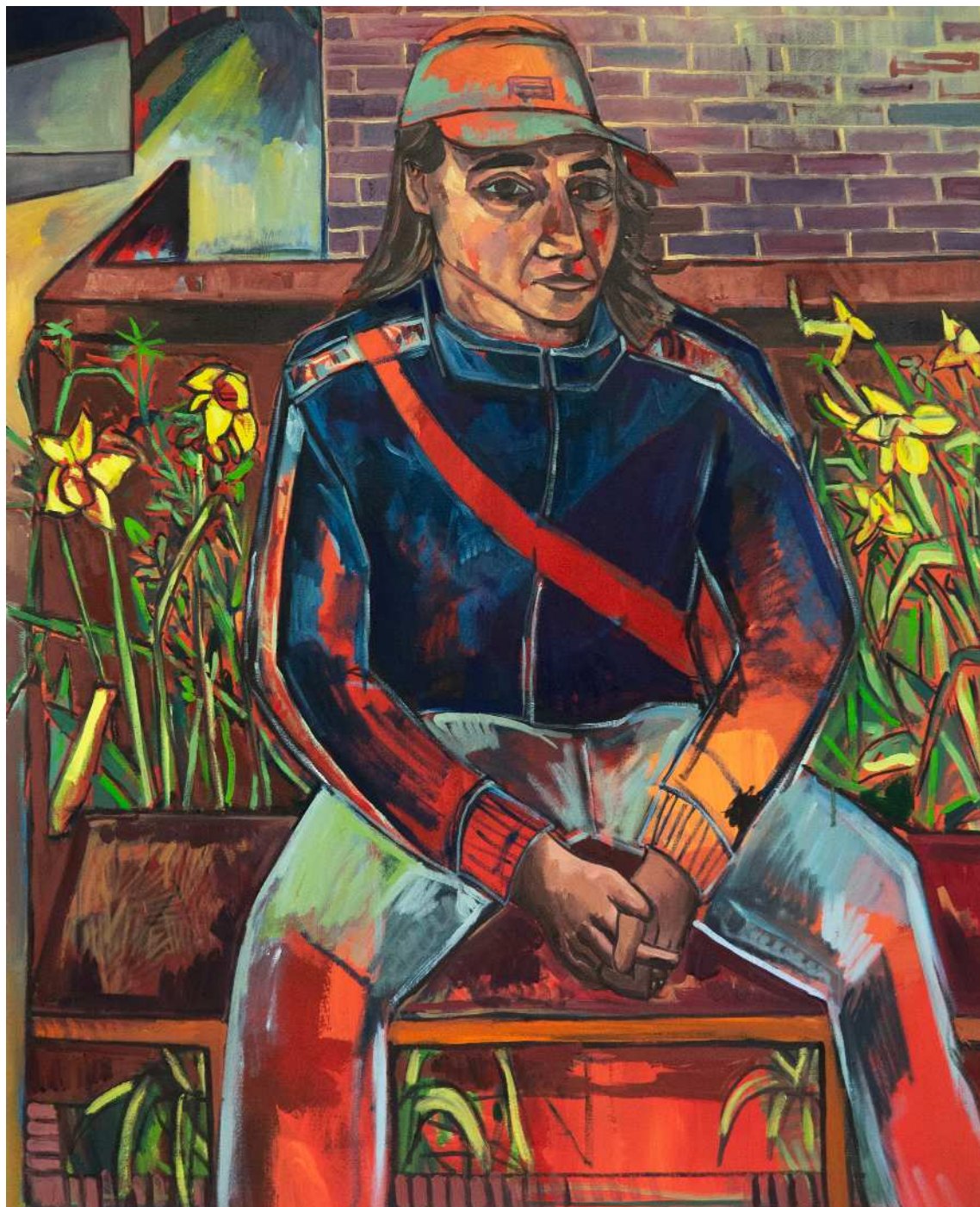
huile sur toile

2024





Duel contre toi
120x180
huile sur toile
2024



Joseph
80x120
huile sur toile
2024



Place championnet
200x300
huile sur toile
2024



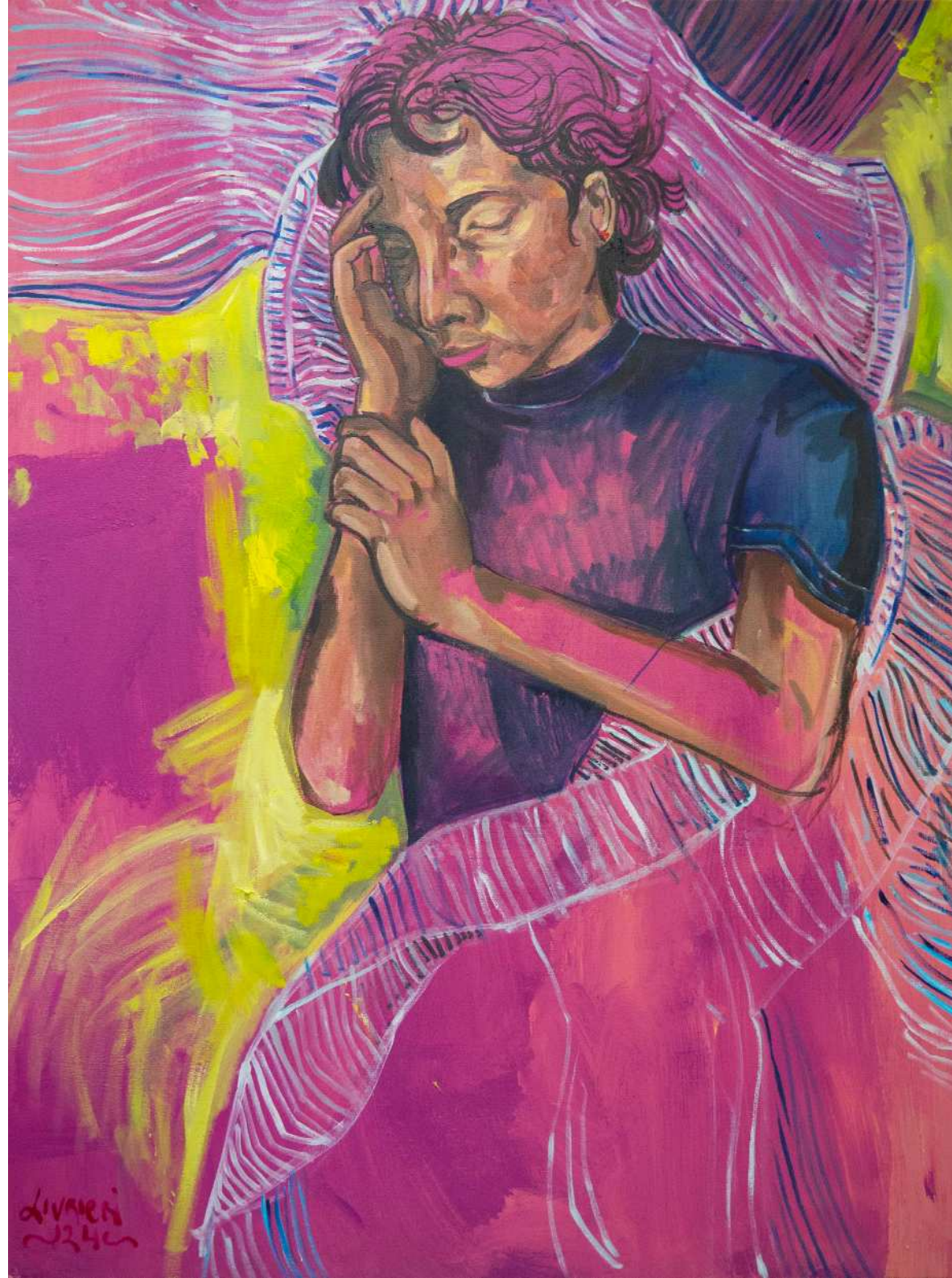
Olga et Anouk à l'Abbaye
120x180
huile sur toile
2024



Elpa et Bart
120x190
huile sur toile
2024



Sarah, Huahua, Havana
100x150
huile sur toile
2024



diva
2024

January nap
90x120
huile sur toile
2024



Si les chats disparaissaient du monde
120x90
huile sur toile
2024



Chez Jade
60x90
huile sur toile
2023



Piléa du café de la place
38x48
huile sur toile
2024



Les animaux du jeu de balle
50x90
huile sur toile
2023



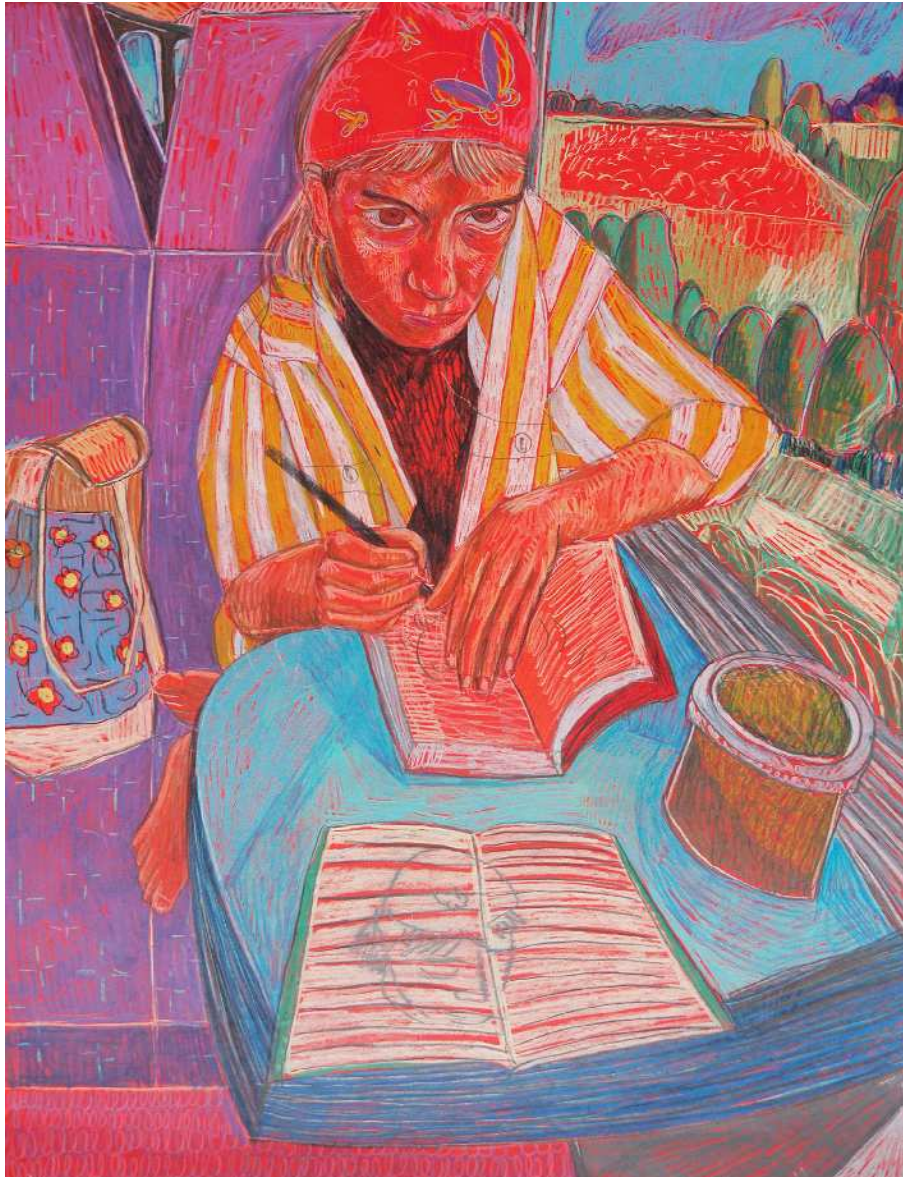
Le grenier
60x90
huile sur toile
2023



Sur la caresse du soleil
42x59.7
crayons de couleurs
2022



Darius
42x59.7
crayons de couleurs
2023



Vers Ostende
42x59.7
crayons de couleurs
2022



Joris
42x59.7
crayons de couleurs
2022



Léane nap
42x59.7
crayons de couleurs
2023



L'été à Brussels
42x59.7
crayons de couleurs
2023



L'appartement un été
42x59.7
crayons de couleurs
2023

Pour toutes demandes :

matthieu.livrieri@gmail.com

+33(0)7 82 98 81 75

<http://matthieulivrieri.fr>

<http://instagram.com/matthieu.livrieri>

